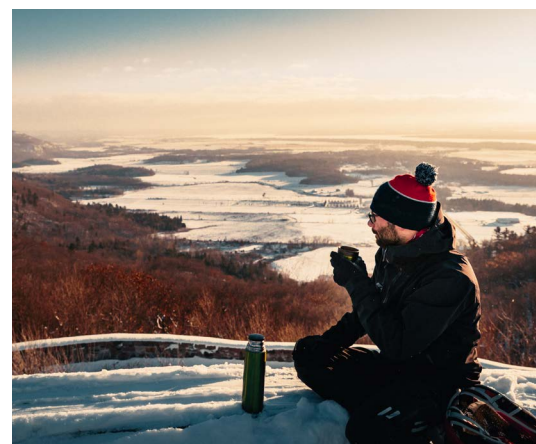


L'ESSENCE DU CANADA EN UNE SEULE RÉGION !



OUTAOUAIS

tourismeoutaouais.com



DÉCOUVERTE

À une heure de Montréal et quatre heures de Toronto se trouve l'Outaouais, une région de l'Ouest du Québec, qui constitue l'une des trois portes d'entrées vers la province du Québec.

Longeant la rivière des Outaouais, la plus grande de la province, la région incarne l'équilibre parfait entre la vie urbaine et la proximité avec la nature. Ici, en [Outaouais](#), vous avez la possibilité de visiter la capitale du Canada tout en vous retrouvant en moins de 15 minutes au cœur d'une majestueuse forêt !

L'[Outaouais](#) et la ville d'Ottawa ont en commun une toponymie marquée par la culture des Premières Nations. En effet, leur nom signifie « troc » en Anishinaabe. Grâce à sa proximité avec la ville d'Ottawa, vous pourrez entendre parler aussi bien français qu'anglais. Cette destination se distingue de par son histoire, son hospitalité et son ouverture vis-à-vis de la diversité.

Avec une forte concentration de [musées](#) et de [collections d'art](#), une multitude [d'offres gastronomiques](#), de [grands espaces naturels](#), mais aussi [des événements et des festivals](#), l'Outaouais et la ville voisine, Ottawa, offrent une gamme unique d'attrait touristiques durant toute l'année. La région offre une expérience canadienne authentique pour les adeptes de plein air, les épicuriens et les passionnés d'histoire et de culture.

ITINÉRAIRE

JOUR 1

Suivez nos recommandations de voyage sur trois jours en partance de Montréal ou de Toronto. Si vous venez de Toronto, suivez l'itinéraire en sens inverse, en commençant à partir du jour 3.

Départ pour l'Outaouais depuis Montréal

À 130 kilomètres de la métropole québécoise (une heure et demie en voiture), se trouve le village de [Montebello](#), réputé pour son hospitalité. Cette destination à la renommée mondiale peut se visiter quelle que soit la saison. Montebello saura vous captiver grâce à son histoire fascinante, ses paysages pittoresques et sa gastronomie.

Le Parc Oméga à Montebello

Ce [parc animalier](#) unique au Canada abrite les espèces les plus emblématiques de la faune nord-américaine dans leur habitat naturel. Saviez-vous que vous pouvez séjourner dans l'un de ces [hébergements insolites](#) (Enr. 627542, 193410), à quelques mètres seulement d'une meute de loups ?



Activités et hébergement à l'hôtel Fairmont Le Château Montebello

En fin de journée, séjournez dans l'un des hôtels les plus beaux et les plus surprenants du pays. Construit en 1930 et exploité sous l'égide de la chaîne hôtelière Fairmont, l'hôtel [Fairmont Le Château Montebello](#) (Enr. 528485) est le plus grand chalet en rondins de cèdre rouge au monde. Les personnes qui y séjournent ont accès à un large éventail d'activités dont, entre autres : des balades à vélo ou ski de fond sur ses pistes privées, du tennis, de la planche à pagaie, du golf ou encore divers soins de spa.

JOUR 2

Départ de Montebello direction Gatineau

La Ville de [Gatineau](#) se trouve à environ 80 km de Montebello (soit une heure en voiture).



Musée canadien de l'histoire

Dans la matinée, visitez le [Musée canadien de l'histoire](#), le plus important musée d'histoire du pays. Dans un cadre spectaculaire surplombant la rivière des Outaouais et la [Colline du Parlement](#), découvrez l'histoire, la culture et les croyances des Premières Nations du Canada. Découvrez les racines des cultures autochtones canadiennes en visitant la plus grande collection intérieure de totems au monde. Les vastes collections du musée vous attendent pour vous raconter l'histoire du pays !



Les saveurs de l'Outaouais

La région de l'Outaouais regorge d'expériences culinaires qui permettent à tout le monde de trouver son bonheur, quelle que soit la saison ou l'occasion ! Découvrez des [tables gourmandes](#) qui mettent en valeur les saveurs d'ici et d'ailleurs, dont le [Soif Bar à vin](#), un restaurant tenu par une sommelière mondialement reconnue.

Croisières et tours guidés

Découvrez les attraits touristiques de la région en profitant d'une visite guidée sur l'eau proposée par [Lady Dive](#) (dans un amphibus), [Aqua-Taxi](#), ou [Croisières Outaouais](#), ou bien sur la terre ferme en autobus à deux étages avec [Gray Line Ottawa-Gatineau](#).

Magasinage dans le quartier du marché By

Doté de boutiques variées et de divertissements sans fin, ce quartier éclectique est l'endroit idéal pour s'imprégner de l'ambiance de la capitale canadienne et découvrir des [produits artisanaux](#) ou bien de marques renommées.

Complexe Hôtel-Casino Lac-Leamy de Loto-Québec

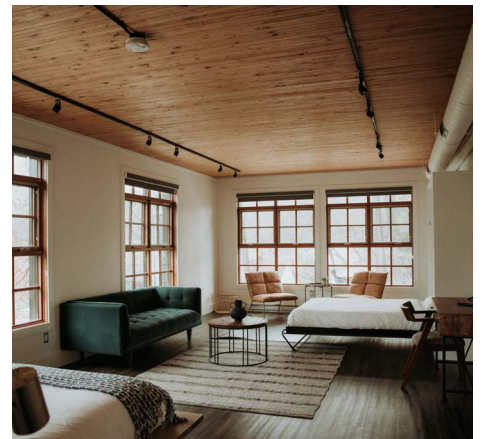
Une véritable [oasis de plaisir](#) ! Ce complexe regroupe au même endroit plusieurs établissements de renom : le luxueux hôtel [Hilton Lac-Leamy](#) (Enr. 176702), une boîte de nuit, un théâtre et deux restaurants.

JOUR 3

Parc de la Gatineau

Visitez ce [parc](#) de 361 km², situé à 15 minutes de Gatineau-Ottawa. Pique-niquez au [belvédère Champlain](#) et profitez d'une vue imprenable sur l'Outaouais. Vous pouvez également décider de remonter le temps en visitant le [domaine Mackenzie-King](#), où vous découvrirez des ruines, de magnifiques jardins, des fermes restaurées et des expositions interactives.

À [Chelsea](#), passez la nuit dans un studio aux [Lofts du Village](#) (Enr. 299832) situés dans le charmant Square Old Chelsea. Rendez-vous ensuite chez [Biscotti & Cie](#) pour savourer un déjeuner gourmet. Plus tard, n'hésitez pas à profiter de la soirée au [Pub Chelsea](#).



Nordik Spa-Nature

À 20 minutes de Gatineau-Ottawa se trouve [le plus grand spa en Amérique du Nord](#), entouré du majestueux parc de la Gatineau.

CÉLÉBRER L'HIVER COMME IL SE DOIT

Loin de vous encourager à rester enfermé dans votre hôtel durant l'hiver, Gatineau-Ottawa vous invite à profiter de tout ce que la saison froide à offrir.



Des milliers de [lumières de Noël](#) qui scintillent sur la Colline du Parlement au renommé [Bal de Neige](#), un festival hivernal, l'hiver canadien est synonyme de fête et de magie. Côté [activités de plein air](#), faire du [patin à glace](#) sur le canal Rideau est un incontournable, sans oublier le [parc de la Gatineau](#) et ses 270 km de sentiers qui sont parfaits pour le [ski de fond](#), la [raquette](#) ou le [vélo d'hiver](#).



CONTACTEZ-NOUS

Chloé Barrette-Labonté

Déléguée au marché des voyageurs
clabonte@tourisme-outaouais.ca
+1 819 576-3170

Tourisme Outaouais

103, rue Laurier
Gatineau (QC) Canada J8X 3V8
tourismeoutaouais.com

OUTAOUAIS

tourismeoutaouais.com