



NOUVEAUTÉS

ÉTÉ 2026

OUTAOUAIS

tourismeoutaouais.com

MAISON O'BRIEN

Dès le printemps 2026, la Maison O'Brien ouvre ses portes au cœur du parc de la Gatineau. Cet hôtel-boutique patrimonial de 11 chambres marie charme canadien et atmosphère intimiste, avec une vue spectaculaire sur le lac Meech. Véritable refuge en nature, l'établissement proposera également un spa extérieur dès l'automne 2026 et un restaurant mettant en valeur les saveurs locales autour de brunchs copieux et raffinés. Randonnée, baignade, sites historiques et village de Chelsea : tout est accessible à quelques pas pour prolonger l'expérience.

CONTACT

Lélia Bâcle-Mainguy

Directrice marketing et relations publiques

819 664-3760

lelia@squareoldchelsea.ca

maisonobrien.ca



DOMAINE LOCKBØW (ENR. 628318)

Au cœur d'une forêt privée au Lac-Simon, le Domaine Lockbøw propose des hébergements insolites où nature et design se rencontrent avec élégance. Bordé par la rivière de la Petite Nation et les chutes Lockbow, le site invite à choisir entre des chalets d'inspiration scandinave, chaleureux et épurés, ou une expérience de camping rustique en pleine forêt. Sentiers privés, panoramas saisissants et tranquillité absolue complètent l'expérience. Un véritable refuge pour ralentir, décrocher et savourer la beauté brute de l'Outaouais.

CONTACT

Xavier-Loup Biernaert

Propriétaire

438 364-1029

contact@domainelockbow.com

www.domainelockbow.com

**DOMAINE DU LAC DES LOUPS
(ENR. 321932, 322015)**

Nichée dans les collines de La Pêche, le Domaine du Lac des Loups propose deux chalets en bordure du lac, entourés de forêt. Ici, ralentissez le rythme et respirez le calme. Matinées paisibles au bord de l'eau, observation de la faune, soirées autour du feu et panoramas apaisants composent le séjour. En toute saison, cette adresse nichée dans un petit coin de paradis séduit autant les familles que les amateurs de nature en quête d'une escapade authentique. Un refuge idéal pour se reconnecter à l'essentiel dans un décor naturel préservé.

CONTACT

Isabelle Thom
Directrice
438 794-3232
info@domainelacdesloups.ca



HOM MINI CHALETS (ENR. 298559)

HOM Mini chalets poursuit son engagement en tourisme durable avec la rénovation complète de ses deux premiers chalets construits en 2018. Au programme : intégration de robinetterie certifiée WaterSense permettant jusqu'à 40 % d'économie d'eau, choix de matériaux naturels comme le lin pour les textiles et collaboration avec des artisans locaux, dont l'ébéniste Danou et Tungstène Luminaires pour du sur-mesure écoénergétique. Nouvel îlot fonctionnel en bois, luminaires repensés et rafraîchissement complet des espaces : un confort rehaussé, pensé dans une optique d'efficacité et de respect de l'environnement.

CONTACT

Dominique Laflamme
Propriétaire
819 593-5673
dominiquelaflamme@outlook.com
www.homminichalets.com



ORIGINE AVENTURE (ENR. 628159)

Origine Aventure élargira prochainement son offre avec l'aménagement de deux à trois nouveaux sites de camping rustique en pleine forêt. En complément du site déjà établi en bordure de la rivière Saint-Sixte, ces emplacements proposeront une immersion encore plus intime au cœur d'un environnement naturel préservé. Dormez sous la canopée, laissez-vous bercer par les sons de la forêt et vivez une expérience simple et authentique. Une escapade idéale pour les amateurs de plein air en quête de tranquillité, d'aventure et de connexion avec la nature.

CONTACT

Valérie Roy Beaudoin

Co-Propriétaire

514 606-8252

info@origine-aventure.com

www.origine-aventure.com

CAMPING DANS LE PARC DE LA GATINEAU (ENR. 205715)

Le camping du lac Philippe entame sa saison du 12 juin au 12 octobre 2026 avec une offre bonifiée et repensée pour enrichir l'expérience des campeurs. Modernisé pour réduire son empreinte environnementale, le site accueille dix nouveaux mini chalets, dont un universellement accessible, davantage de plateformes pour tentes et près de 30 emplacements avec électricité et eau potable. Profitez d'installations communes renouvelées, d'un dépanneur modernisé, d'un nouvel abri-cuisine et d'un nouvel amphithéâtre avec vue sur le lac. Choisissez parmi plus de 275 emplacements qui sauront plaire à une variété de campeurs, au cœur du parc de la Gatineau.

CONTACT

France Charlebois

**Conseillère aux médias stratégiques
(marque et contenu)**

613 292-5045

france.charlebois@ncc-ccn.ca

www.ccn-ncc.gc.ca





PARC RÉGIONAL DE CHAMBOISÉ

Pagayez autrement cet été grâce à un tout nouveau parcours accrédité Route Bleue sur la rivière du Lièvre. En eau calme, choisissez un trajet linéaire de 16,6 km pour une sortie soutenue ou optez pour un aller-retour de 8 km, parfait pour une escapade accessible. Profitez-en pour faire halte au Parc régional de Chamboisé et découvrir le Sentier des Arts, un musée à ciel ouvert où une dizaine de sculptures monumentales ponctuent le paysage. En collaboration avec la Corporation plein air de la Lièvre, un service de navette et location d'embarcations sont offerts.

CONTACT

Marilou Létourneau

Agente de communication

819 986-7470, poste 223

communication@municipalitedelangardien.com

www.municipalitedelangardien.com

NORDIK SPA VILLAGE CHELSEA

Dans un monde hyperconnecté, le Nordik Spa Village Chelsea s'affirme comme un refuge de déconnexion digitale. Ici, le temps retrouve son rythme naturel, pas de notifications, pas d'écrans, juste l'essentiel : le murmure de la nature, la qualité des échanges, et votre dialogue intérieur souvent étouffé par le bruit numérique. Profitez de votre visite pour découvrir une expérience réinventée : le nouveau sauna vapeur de la section Borea où des projections immersives vous transportent vers des horizons apaisants.

CONTACT

Jade Lepage-Thériault

Gestionnaire Marketing et ventes

819 827-1111

jlepagetheriault@lenordik.com

www.chelsea.lenordik.com



CENTRE VORLAGE

Le 21 juin, le Centre Vorlage accueille l'OG Classique, seule course UCI Gravel de ce calibre en Amérique du Nord ; un rendez-vous international qui propulse l'Outaouais sur la scène mondiale du cyclisme! Trois distances – 34 km, 75 km ou 124 km – sillonnent un tracé spectaculaire mêlant gravel et asphalte, comprenant des montées exigeantes : 20 % sur le parcours Lac Ste-Marie, 15 % sur Paugan, et la mythique côte Newcommon. Les meilleurs de chaque groupe d'âge – podiums inclus et jusqu'à 25 % des participants – décrocheront leur place aux Championnats du monde UCI Gravel 2026 en Australie.

CONTACT

Alexandre Gaboury
Président
819 459-2301
info@centrevorlage.ca
www.centrevorlage.ca



MONTEBELLO VÉLO DE MONTAGNE

Préparez-vous à repousser vos limites! Dès le début de l'été, plusieurs kilomètres de nouveaux sentiers viendront enrichir le réseau de Montebello Vélo de Montagne, rehaussant considérablement la qualité de l'expérience et positionnant la destination parmi les incontournables du vélo de montagne au Québec. Une nouvelle *pumptrack* asphaltée verra aussi le jour au printemps / début de l'été, parfaite pour peaufiner sa technique. Pour la saison estivale 2026, une flotte complète de vélos électriques et de vélos haut de gamme sera offerte en location.

CONTACT

Alex Martel
Directeur général
819 773-1137
info@montebellovelo.com
www.montebellovelo.com

CORONATION HALL

Sur la route 148, au cœur du Pontiac, les adeptes de *vanlife* trouvent déjà plusieurs haltes VR accueillantes où stationner pour la nuit, entre Bristol, Shawville, Campbell's Bay et Fort-Coulonge. Coronation Hall s'ajoute fièrement à ce circuit gourmand en devenant une nouvelle halte officielle. Profitez-en pour savourer des dégustations de cidre de pomme et découvrir la boutique proposant des produits maison à base de pommes. Complétez l'escale en explorant les commerces locaux et laissez-vous charmer par l'accueil chaleureux et l'authenticité du Pontiac.

CONTACT

Greg Graham

Propriétaire

819 647-2547

coronationhallcidermills@gmail.com

www.coronationhall.com



PARC OMÉGA – RESTAURANT OMEGABON

Le Parc Oméga dévoile *OmegaBon* – *Expérience immersive*, un tout nouveau concept où la gastronomie rencontre la vie sauvage. Grâce à une fenestration spectaculaire donnant sur l'habitat des ours et des renards arctiques, dont une vue privilégiée sur la tanière des ours, chaque repas devient un moment inoubliable. Situé aux abords du lac des Oiseaux, le restaurant propose une cuisine raffinée, mettant en valeur des produits locaux et de saison aux notes boréales. Réunissez-vous en famille ou entre amis et vivez une expérience gourmande hors du commun.

CONTACT

Claudiane Jolicoeur

Responsable marketing

819 423-5487

cjolicoeur@parcomega.ca

www.parcomega.ca

BABINE – TARTES ET CRÈME GLACÉE

En 2026, Babine s'impose comme destination gourmande incontournable de l'Outaouais. Une nouvelle centrale de production ouvre à L'Ange-Gardien, où ses tartes artisanales seront offertes 12 mois par année. De la croûte à la crème, tout est façonné à partir d'ingrédients bruts et locaux : fruits naturels, bleuets sauvages transformés sur place, pommes du Québec épluchées à la main et sirop d'érable pur de l'Érablière Lefebvre à Bowman. À la succursale de Val-des-Bois, deux nouvelles sculptures signées Yves Willard, réalisées à même des pins blancs de leur boisé, s'ajouteront aux œuvres déjà en place, donnant une seconde vie à ces arbres majestueux.

CONTACT

Dominic Germain

Propriétaire

819 962-0587

dominic_germain@hotmail.com

www.chezbabine.ca



CENTRE D'ART POPULAIRE DU QUÉBEC

Cet été, le Centre d'art populaire du Québec propose une immersion créative entre patrimoine et imagination. Découvrez *La Cabane à Geral*, une installation qui revisite le moule à sucre en œuvres sculpturales ludiques et surprenantes. L'exposition des *Canot Cups* du Club des Massigosseux met à l'honneur ces tasses de bois façonnées dans des loupes d'arbres, héritage des voyageurs d'autrefois. Dès l'entrée, laissez-vous surprendre par le *Cherche et trouve* dans la Forêt enchantée, un parcours immersif signé Yvon Parent où petits et grands partent à la découverte de créatures cachées.

CONTACT

Isabelle Thom

Directrice

819 427-6749

direction@capq.ca

www.maisonartpopulaire.ca



FESTIVAL L'OUTAOUAIS EN FÊTE

Depuis 1976, L'Outaouais en fête célèbre la chanson francophone et les arts d'expression française dans un esprit rassembleur et accessible. Du 19 au 24 juin 2026 (sauf le 22 juin), le festival soulignera sa 50^e édition au parc des Cèdres à Aylmer, en bord de plage. Cette édition anniversaire majeure proposera une programmation bonifiée réunissant plus de 50 artistes francophones, reconnus et émergents. Manèges, animations culturelles, activités familiales et un volet gourmand enrichi viendront compléter cette expérience immersive où musique et festivités se rencontrent.

CONTACT

Lydia De Lachevrotière

Coordonnatrice

873 455-3390

directrice@imperatif-francais.org

www.outaouaisenfete.com

MUSÉE CANADIEN DE LA NATURE

Le 15 mai 2026, le Musée canadien de la nature lance *Couleur vive*, une exposition éclatante présentée pour la première fois à Ottawa. Jusqu'au 10 janvier 2027, cette immersion sensorielle explore la beauté et la science des couleurs dans le monde naturel à travers 200 spécimens, enregistrements sonores et espaces multicolores. Découvrez comment plantes et animaux utilisent la couleur pour communiquer, séduire ou avertir : du rouge flamboyant des serpents corail au jaune discret du butor d'Amérique. Une exposition captivante où art visuel et biologie se rencontrent.

CONTACT

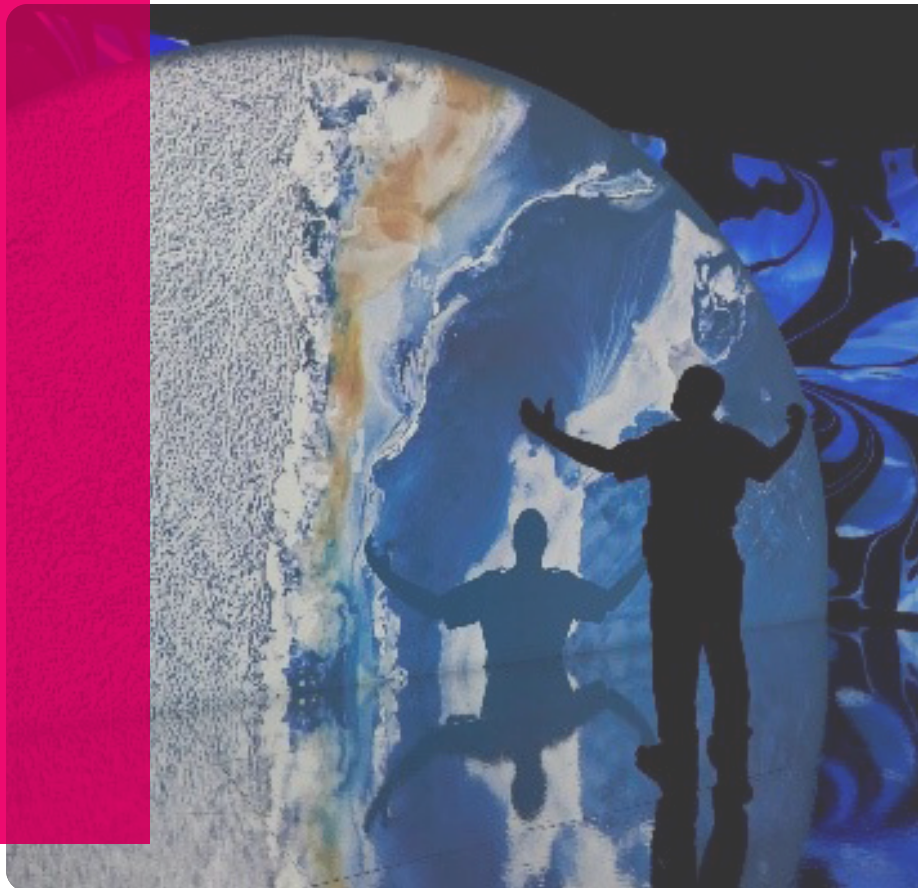
Dan Smythe

Relations avec les médias

613 698-9253

dsmythe@nature.ca

www.nature.ca/fr





MUSÉE DE LA BANQUE DU CANADA

À l'été 2026, le Musée de la Banque du Canada invite le public à redécouvrir l'un des moments marquants de l'histoire canadienne à travers Montréal 1976 : l'histoire des Jeux olympiques en pièces. Présentée du 14 mai 2026 au 22 mars 2027, cette exposition met en lumière la toute première série de pièces commémoratives du pays, créée pour soutenir le financement des Jeux.

Devenues de véritables œuvres d'art, elles témoignent de l'audace du design, de l'ingéniosité économique et de la fierté nationale. Toutes les activités et l'entrée au Musée sont gratuites.

CONTACT

Enrica Schwilden

Spécialiste en marketing et communication

613 782-8914

museum-musee@banqueducanada.ca

www.museedelabanqueducanada.ca

CONTACT

Annie Léveillé

Déléguée principale - relations avec les médias touristiques

aleveillee@tourisme-ouaouais.ca

819 576-3157



OUTAOUAIS

tourismeouaouais.com